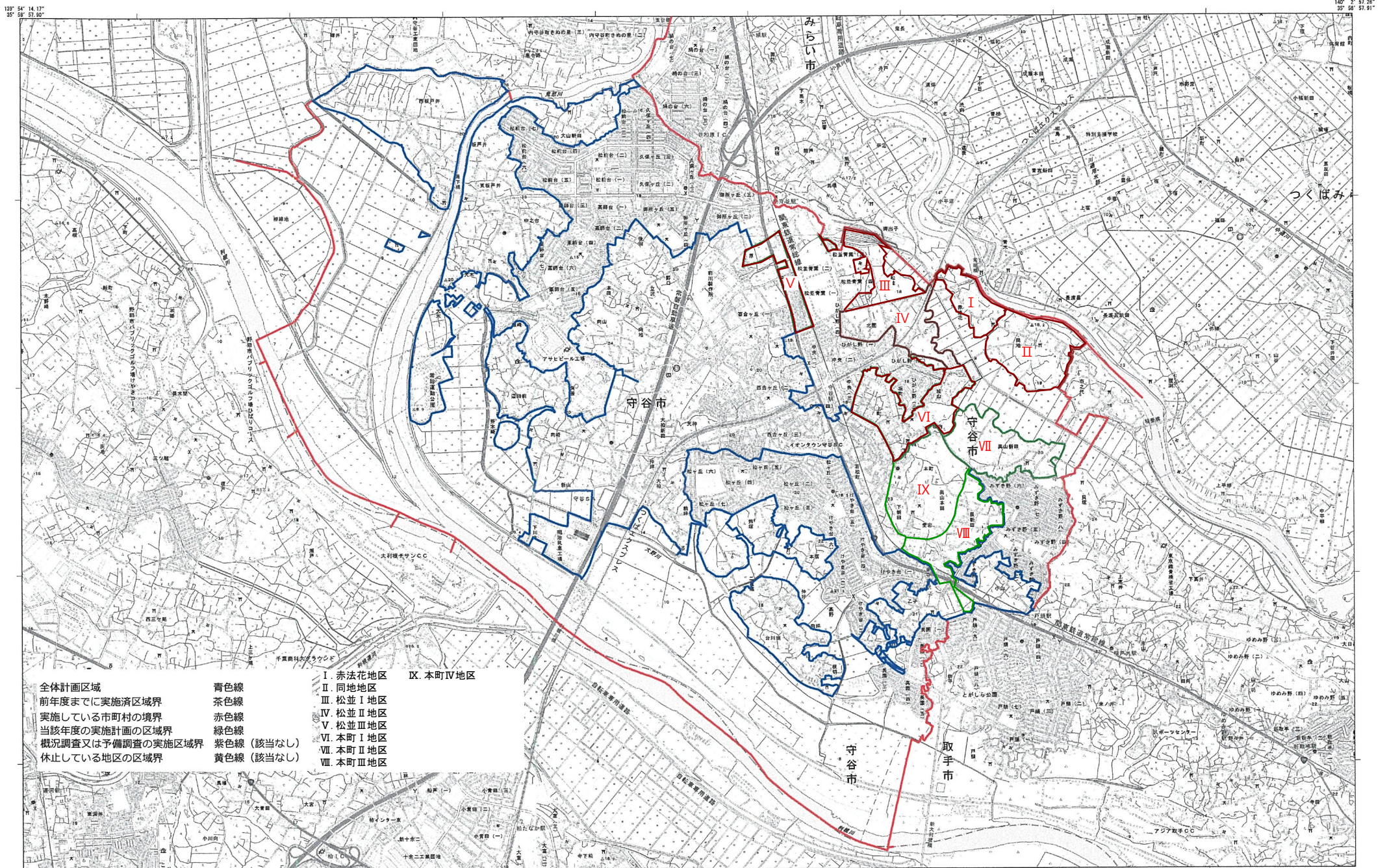


守谷市地籍調査事業実施区域図



- | | | | |
|------------------|------------|--------------|-----------|
| 全体計画区域 | 青色線 | I 赤法花地区 | IX 本町IV地区 |
| 前年度までに実施済区域界 | 茶色線 | II 同地区 | |
| 実施している市町村の境界 | 赤色線 | III 松並I地区 | |
| 当該年度の実施計画の区域界 | 紫色線 | IV 松並II地区 | |
| 概況調査又は予備調査の実施区域界 | 黄色線 (該当なし) | V 松並III地区 | |
| 休止している地区の区域界 | 緑色線 | VI 本町I地区 | |
| | 茶色線 (該当なし) | VII 本町II地区 | |
| | 黄色線 (該当なし) | VIII 本町III地区 | |

139° 54' 14.17" 35° 54' 28.10" 140° 2' 51.26" 35° 54' 26.10"

1. 投影はユニバーサル横メルカトル図法、座標帯は第54帯、中央子午線は東経141°
2. 図郭に付した短線は経緯度差1分ごとの目盛
3. 高さの基準は東京湾の平均海面
4. 等高線及び等深線の間隔は10メートル
5. 磁気偏角は西偏約7° 20'
6. 図式は平成24年電子地形図25000図式
7. 本図上部の枠内には、この地図の購入者が入力したものをそのまま記載しています